

موضوع یک:

لطفاً مقطع مشخص شده در صفحه مربوطه را با ترسیم جزئیات اجرایی آن کامل کنید. (جزئیات A)

۱۰ امتیاز

موضوع دو:

در نظر است ساختمانی با اسکلت فلزی شامل طبقات زیرزمین، همکف و یک طبقه روی همکف در زمینی با ابعاد و محدوده مشخص شده در سایت پلان و بدون رعایت پخی طراحی شود. در شمال و شرق این زمین خیابان (بدون شیب) قرار دارد و سطح اشغال آن به علت اصلاح پروانه در شهرداری صد در صد می باشد.

مشخصات طرح مورد نظر :

- پلان طبقه زیرزمین: علاوه بر راه پله، آسانسور و دسترسی از طریق شیپراهه، فضای مناسب برای توقف سه خودرو و همچنین یک سرویس بهداشتی در تراز زیرزمین و با دسترسی فقط از واحد تجاری در نظر گرفته شود. (تمامی نقاط کف زیرزمین هم تراز باشند. نیازی به در نظر گرفتن فضای تاسیسات و انبار نیست).
- پلان طبقه همکف: علاوه بر راه پله و آسانسور، فضای ورودی به مساحت حداقل ۳ متر مربع در تراز +۵ سانتی متر، یک واحد تجاری به مساحت حداقل ۲۵ مترمربع در تراز +۵ سانتی متر و یک واحد مسکونی (دو خوابه) به مساحت بیش از ۷۵ متر مربع در تراز +۱۲۰ سانتی متر در نظر گرفته شود.
- پلان طبقه یکم: علاوه بر راه پله و آسانسور، دو واحد مسکونی، یک واحد به مساحت حدوداً ۶۰ متر مربع (یک خوابه) و یک واحد به مساحت حدوداً ۸۰ مترمربع (دو خوابه).

تذکر :

- رعایت مقررات ملی ساختمان و موارد ذکر شده در این برگه الزامی است.
- در هر برگه حداکثر محدوده طراحی مشخص شده است. (نیاز به رعایت درز انقطاع در این محدوده مشخص شده نیست)
- اتاق خواب واحد یک خوابه و حداقل یکی از اتاق خواب های واحدهای دو خوابه، به مساحت حداقل ۱۲ متر مربع به نحوی که عرض آن از ۳ متر کمتر نباشد طراحی شود. اتاق خواب دوم واحدهای دو خوابه می توانند با حداقل عرض و مساحت تعیین شده در مقررات ملی ساختمان طراحی شوند.
- علاوه بر ابعاد آزاد و مساحت مشخص شده، فضای لازم برای کمد دیواری به عمق حداقل ۶۰ سانتی متر در تمامی اتاق های خواب در نظر گرفته شود.
- تراز کف فضای تجاری ۵ سانتی متر بالاتر از تراز پیاده رو و مساحت فضای تجاری حداقل ۲۵ متر مربع مفید و به صورتی که هیچ بعد آن از ۳۵۰ سانتی متر کمتر نباشد طراحی شود.
- یک سرویس بهداشتی در تراز زیرزمین و با دسترسی مستقیم از فضای تجاری در نظر گرفته شود.
- ارتفاع کف تا زیر سقف واحد تجاری ۴/۱۰ متر و ارتفاع کف تا زیر سقف واحدهای مسکونی ۲/۶۰ متر در نظر گرفته شود.
- ضخامت دیوارهای زیرزمین و سقف ها به جز بام ۳۵ سانتی متر، ضخامت بام ۴۰ سانتی متر در نظر گرفته شود.
- تامین توقفگاه ها و دسترسی مناسب برای خودروها به زیرزمین، همینطور مشخص کردن نظام سازه ای نقش تعیین کننده در طراحی طبقات دارد. بدیهی است، در صورت عدم تامین دسترسی و فضای مناسب برای توقف خودروها در زیرزمین، پلانهای طبقات همکف و یکم هم قابل قبول نخواهند بود و امتیازی برای آنها محسوب نمی شود.
- بام به شکل بام تخت و با جان پناه طراحی شود.
- یک دستگاه آسانسور برای استفاده ساکنین و امکان دسترسی معلولین به ساختمان در نظر گرفته شود.

نقشه های مورد نظر:

امتیاز

۱۱

۱- پلان زیرزمین در مقیاس ۱/۱۰۰ با نمایش تراز کف، محورها و محل ستون ها، اندازه گذاری و محل توقف خودروها

۱۱

۲- پلان همکف در مقیاس ۱/۱۰۰ با نمایش تراز کف، محورها، محل ستون ها، اندازه گذاری و مبلمان

۱۰

۳- پلان طبقه یکم در مقیاس ۱/۱۰۰ با نمایش تراز کف، محورها، محل ستون ها، اندازه گذاری و مبلمان

۴

۴- پلان بام در مقیاس ۱/۱۰۰ با نمایش شیب بندی، کروم ها، آبروها،

۴

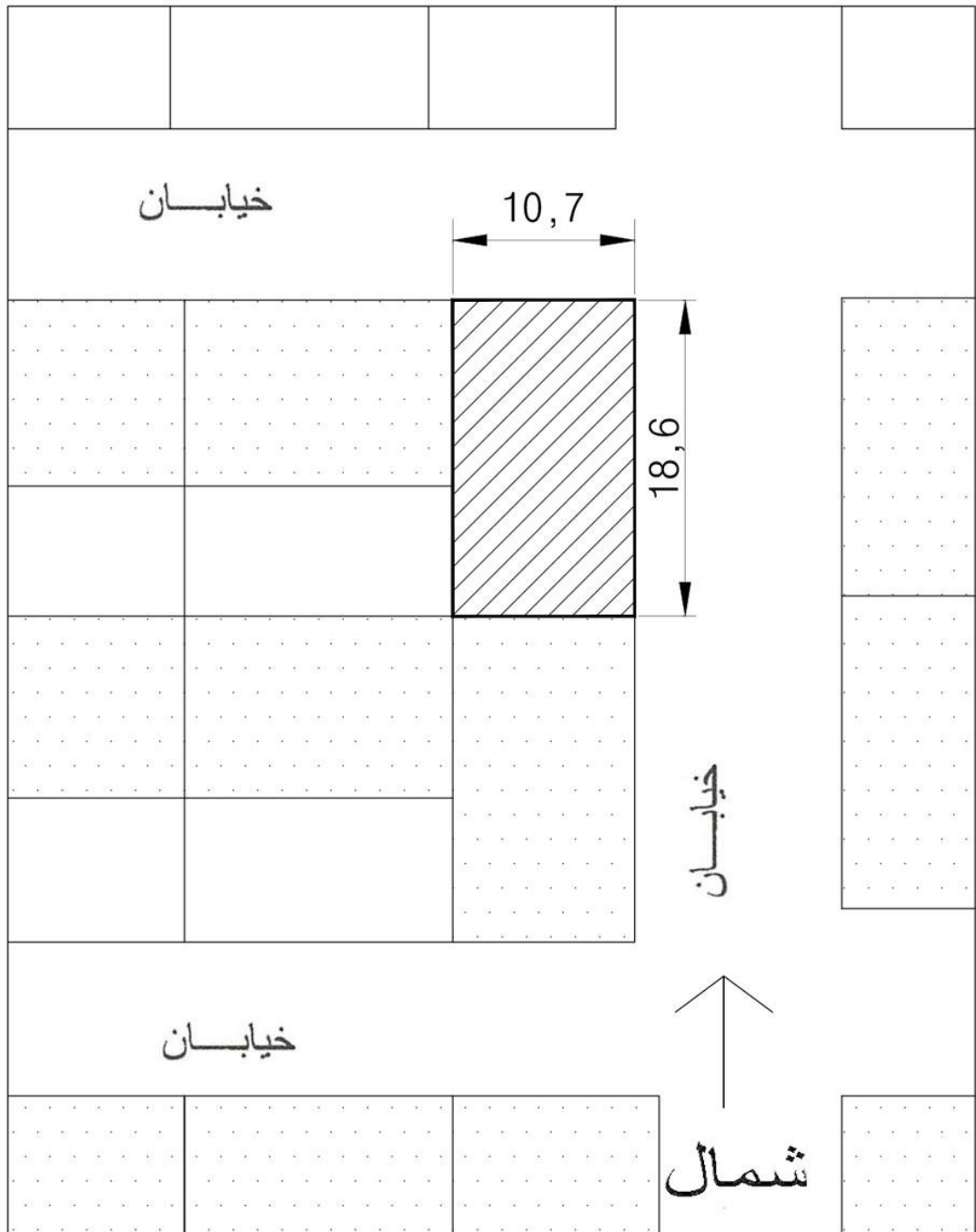
۵- مقطع با نمایش تراز سقف ها و اندازه گذاری

♦ برای تسهیل در طراحی، در هر طبقه محدوده ترسیم و حداکثر سطح اشغال مشخص شده است.

موفق باشید

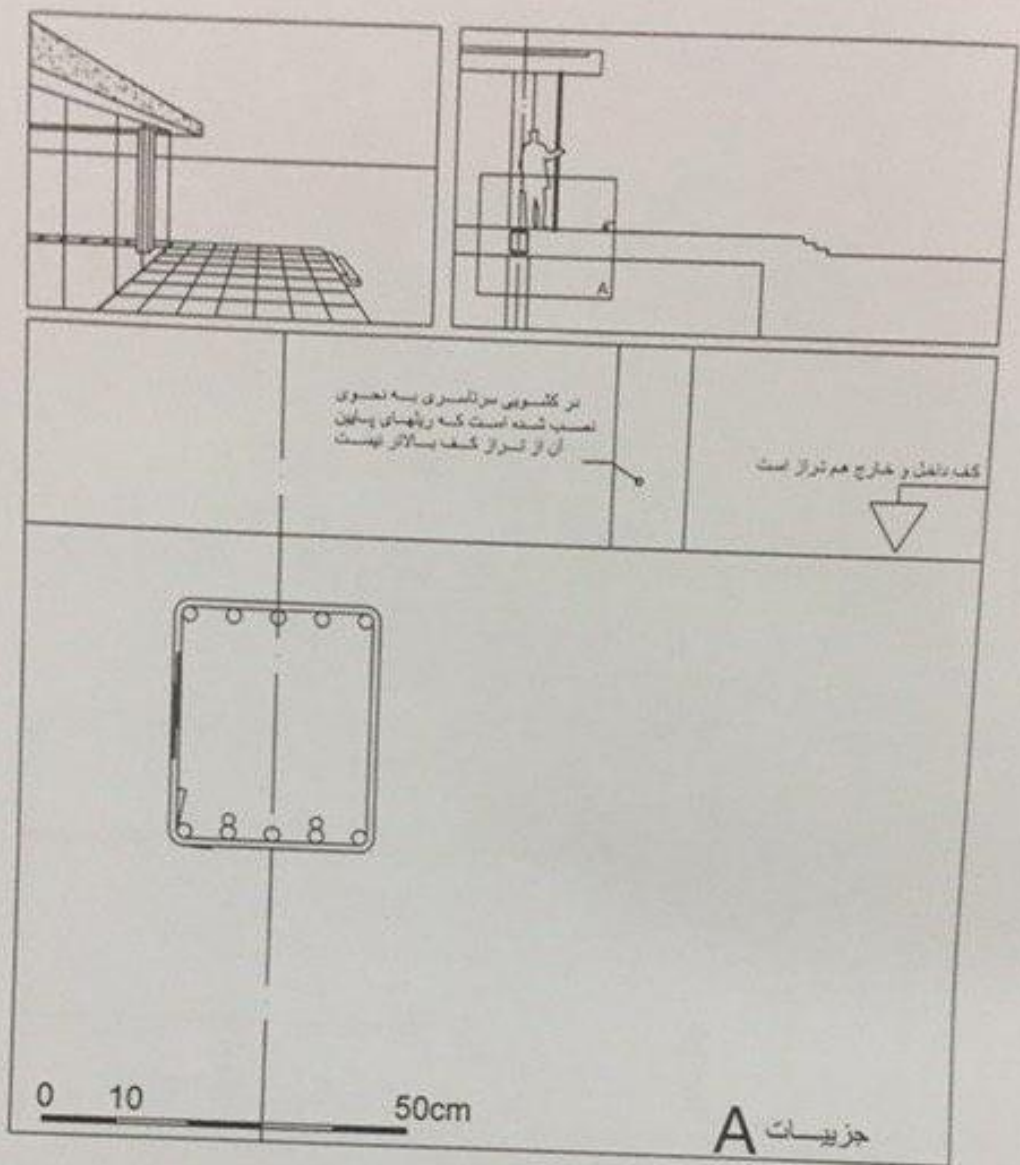


در مستطیل چیزی ننویسید



سایت پلان





موضوع یک

محل جزئیات A در مقطع، در مقیاس کوچکتر و یک پرسپکتیو برای درک بهتر موقعیت آن ترسیم شده است. لطفاً جزئیات A را با در نظر گرفتن توضیحات زیر با ترسیم اجزای تشکیل دهنده و اساسی آن‌ها کامل کنید.

- ستون‌ها و تیرها از بتن مسلح و سقف سازه‌ای از نوع دال بتنی به ضخامت 20 سانتی‌متر
- ارتفاع تیرها حداکثر 40 سانتی‌متر
- جداکننده فضای داخل از خارج درهای کشویی تمام قد هستند با پروفیل‌های آلومینیومی نرمال بریک (ترسیم پروفیل درها نیاز نیست).
- تراز کف اطاق و کف ایوان یکسان است و از آنجائیکه فضای بیرونی کاملاً در امتداد فضای داخل و بدون مانع برای تردد است باید کاملاً مسنوی و جزئیات آن با راه‌حل مناسب برای جلوگیری از ورود رطوبت به داخل اتاق طراحی شود.
- کف داخل بتنی کاملاً تراز که در محل ساب زده می‌شود. کف خارجی تابل‌های سیمانی به ابعاد و ضخامت مناسب باشد.
- سقف زیرزمین دارای سقف کاذب از نوع گچ‌برگ

